

美味しい食べ物が

大集合!

並木広場に やってくる!

香椎のまちから
やってくる!



美味しいもの市開催!

メニューは当日までのお楽しみ!
プロの料理がいろいろ楽しめます!

トウクトウクに乗った サンタがやってくる!



出店/
福岡副都心クリスマスマーケット実行委員会
香椎大通り商店街

オールデンカーが
やってくる!

九州電力

IHで調理体験 しませんか?

季節にあわせたメニューを実際にIHで調理して
その場でお召し上がりいただけます。



協賛企業・団体



体験・ワークショップ協力企業・団体(五十音順)



なみきスクエア NAMIKI SQUARE

〒813-0044
福岡市東区千早4丁目21番45号(千早駅西側)

駐車場/なみきスクエア専用駐車場38台
市営千早駅前駐車場200台
駐輪場/【原動付自転車】10台
【自転車】78台
※環境にやさしい公共交通機関をご利用ください。



お問い合わせ/東区子ども青少年文化祭実行委員会 事務局
福岡市東区役所総務部地域支援課内 TEL:092-645-1121 FAX:092-645-1042
E-mail:hara.s11@city.fukuoka.lg.jp

ユースフェスタ ひがし 2018



東区子ども青少年文化祭

ユースフェスタ・ひがし 2018

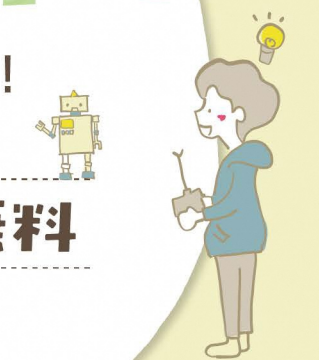
YOUTH FESTIVAL HIGASHI 2018

遊んで、学んで、『好き』発見!

11月25日 入場無料

10:00~16:00(開場 9:30)

in なみきスクエア



同時
開催

東区子ども会育成連合会文化祭



お楽しみ満載!



遊んで学ぼう!

体験・ワークショップ



ステージ発表

スタンプラリー& アンケートで プレゼント

福岡市民芸術祭 参加行事

【主催】東区子ども青少年文化祭実行委員会
【共催】福岡市東区役所、東区青少年育成連絡協議会、東区子ども会育成連合会
【後援】福岡市教育委員会、(公財)福岡市文化芸術振興財団、(公財)福岡よかトピア国際交流財団
【協力】福岡工業大学、九州産業大学、福岡女子大学



1F ステージ発表

場所/なみきホール

9:30	開場
10:00	開会式
10:05	東区子ども会育成連合会 ジュニアリーダー表彰式
10:20	箱崎中学校 吹奏楽部演奏
10:45	青葉中学校 吹奏楽部演奏
11:05	志賀中学校 吹奏楽部演奏
11:30	東区子ども会育成連合会発表(香椎校区子ども会合唱)
11:45	東区子ども会育成連合会発表(名島小学校合唱)
12:00	休憩
13:15	香椎高校 ファッションデザイン科 ファッションショー/テーマ「MAGIC」
13:35	立花高校 書道部 書のデモンストレーション
13:50	福岡朝鮮初級学校 朝鮮民族の伝統楽器演奏と朝鮮舞踊
14:05	城香中学校 ワールドルームの活動発表
14:25	和白中学校 演劇部 演劇『すういと びたー ぶりんしぼる』
15:00	博多高等学校 和太鼓部 和太鼓によるオリジナル楽曲演奏
15:20	城東高等学校 落語同好会 古典落語一席
15:40	城東高等学校 ダンス部 全国高等学校ダンスドリル選手権大会2018 "HIP HOP女子small編成優勝!5年連続世界大会へ!!"

※進行状況により時間は変更となる場合があります。

1F 活動発表・作品展示

場所/交流ロビー

香椎高校 ファッションデザイン科 活動展示	博多女子高校 商品開発 「Hakata Girls' Shop」 商品販売	城東高校 科学部 活動展示
-----------------------------	--	---------------------

1F 東区子ども会育成連合会文化祭

場所/ひまわりひろば

こども達の作品展示と親子で参加できる
ゲームやお楽しみくじなどお楽しみ満載!

同時開催



※写真は昨年度の様子

2F

1F エントランス

遊んで、学んで、『好き』発見!

体験・ワークショップ

事前予約不要

※内容は変更になる場合があります。

遊んで学ぼう!

<h3>1 キッズ献血</h3> <p>～けんけつってなに?～</p> <p>2F 福岡県赤十字血液センター</p> <ul style="list-style-type: none"> 対象年齢/小1～ 体験時間/20分 定員(1回)/5人 参加受付/随時・先着 材料費/無料 	<h3>2 ドローンの操作を体験してみよう</h3> <p>2F 福岡市科学館</p> <ul style="list-style-type: none"> 対象年齢/小3～ 体験時間/約3分 定員(1回)/2人 参加受付/入替・各回先着 材料費/無料 	<h3>3 水引で幾何学もようのかざりを作ろう</h3> <p>2F 福岡市東図書館</p> <ul style="list-style-type: none"> 対象年齢/小1～ 体験時間/1時間 定員(1回)/10人程度 実施時間/11:00～12:00 15:00～16:00 参加受付/入替・各回先着 材料費/無料 	<h3>4 福工大短大「学ゲー展」</h3> <p>2F 福岡工業大学</p> <ul style="list-style-type: none"> 対象年齢/小1～ 体験時間/約2分 定員(1回)/1人 参加受付/随時・先着 材料費/無料 	<h3>5 回生ブレーキ体験実験</h3> <p>2F 福岡工業大学</p> <ul style="list-style-type: none"> 対象年齢/小1～ 体験時間/1～2分 定員(1回)/1人 参加受付/随時・先着 材料費/無料
<h3>6 キラキラ☆レジンアクセサリーづくり</h3> <p>2F 福岡工業大学</p> <ul style="list-style-type: none"> 対象年齢/小1～ 体験時間/30分程度 定員(1回)/10人 参加受付/随時・先着 材料費/無料 	<h3>7 2足歩行ロボットと遊ぼう</h3> <p>2F 福岡工業大学</p> <ul style="list-style-type: none"> 対象年齢/小1～ 体験時間/1～2分 定員(1回)/2～3人 参加受付/随時・先着 材料費/無料 	<h3>8 パソコンを使わないプログラミング体験</h3> <p>2F グローバルワークス</p> <ul style="list-style-type: none"> 対象年齢/3歳～9歳 体験時間/50分程度 定員(1回)/16人 参加受付/入替・各回先着 材料費/無料 	<h3>9 LEDを使って光と色について学ぼう</h3> <p>2F 英進館</p> <ul style="list-style-type: none"> 対象年齢/5歳～ 体験時間/30分 定員(1回)/9人 参加受付/入替・各回先着 材料費/無料 	<h3>10 電気の仕組みを体験してみよう</h3> <p>2F 九州電力</p> <ul style="list-style-type: none"> 対象年齢/小1～ 体験時間/30分 定員(1回)/8人 参加受付/入替・各回先着 材料費/無料
<h3>11 振動モーターでパワフルに動く! チャージレーサーを作ってみよう</h3> <p>2F イーゲイジャパン</p> <ul style="list-style-type: none"> 対象年齢/小1～ 体験時間/約45分 定員(1回)/8人 参加受付/入替・各回先着 材料費/500円 	<h3>12 朝鮮半島の伝統的文化体験コーナー</h3> <p>①民族衣装の試着 ②打楽器体験 ③伝統的な遊び</p> <p>2F 福岡朝鮮初級学校</p> <ul style="list-style-type: none"> 対象年齢/5歳～ 体験時間/自由 定員(1回)/10人程度 参加受付/随時・先着 材料費/無料 	<h3>13 色彩心理・アートアトリエ体験会</h3> <p>約100種類の画材を使って自由に絵画&工作</p> <p>2F ART STUDIO そらいろのたね</p> <ul style="list-style-type: none"> 対象年齢/3歳～中3 体験時間/約1時間 定員(1回)/15人 参加受付/随時・先着 材料費/無料 	<h3>14 ①明太子の漬込み体験& ②うまみのおべんきょうコーナー</h3> <p>2F やまこコミュニケーションズ</p> <ul style="list-style-type: none"> 対象年齢/①小1～ ②小1～ 体験時間/①1時間 ②1時間 定員(1回)/①24人 ②24人 実施時間/①10:30～11:30 ②14:30～15:30 参加受付/①入替・各回先着 ②随時実施・無料 材料費/①500円 	<h3>15 列車の運転士体験をしよう</h3> <p>2F JR九州</p> <ul style="list-style-type: none"> 対象年齢/4歳～小6 体験時間/5分程度 定員(1回)/5人/30分 参加受付/入替・各回先着 材料費/無料
<h3>16 折り紙で「アドベントカレンダー」づくり</h3> <p>2F 福岡よかトピア国際交流財団</p> <ul style="list-style-type: none"> 対象年齢/小1～ 体験時間/30分 定員(1回)/8人 参加受付/随時・先着 材料費/無料 	<h3>17 知って!遊んで!作って楽しい 食育かるた&野菜カードづくり</h3> <p>2F 福岡女子大学</p> <ul style="list-style-type: none"> 対象年齢/小1～ 体験時間/30分 定員(1回)/6人程度 参加受付/随時・先着 材料費/無料 	<h3>18 オリジナル・ペーパー・マスクを作ろう</h3> <p>2F 九州産業大学芸術学部</p> <ul style="list-style-type: none"> 対象年齢/小4～ 体験時間/15分程度 定員(1回)/8人程度 参加受付/随時・先着100人 材料費/無料 	<h3>19 ①つまみ細工でかわいいアクセサリーづくり ②楽しく作ろうマグネット</h3> <p>2F 福岡市臨海3Rステーション</p> <ul style="list-style-type: none"> 対象年齢/5歳～ 体験時間/20～30分 定員(1回)/各5人程度 参加受付/随時・先着 材料費/無料 	<h3>20 コットンキャンディー ボトルづくり</h3> <p>2F YUMEIRO</p> <ul style="list-style-type: none"> 対象年齢/3歳～ 体験時間/15～30分 定員(1回)/6人程度 参加受付/随時・先着 材料費/500円
<h3>21 ①アイシングクッキーづくり体験 ②お野菜スタンプエコバッグづくり</h3> <p>2F 江上食品</p> <ul style="list-style-type: none"> 対象年齢/小1～ 体験時間/約20分 定員(1回)/各5人 参加受付/随時・先着 材料費/500円 	<h3>22 フェイスペインティングコーナー</h3> <p>2F 九州産業大学造形短期大学部</p> <ul style="list-style-type: none"> 対象年齢/小1～ 体験時間/5分程度 定員(1回)/5～6人 参加受付/随時・先着 材料費/無料 	<h3>23 博多祇園山笠をVRで体験しよう</h3> <p>1F 福岡市経済観光文化局</p> <ul style="list-style-type: none"> 対象年齢/13歳～ 体験時間/3分 定員(1回)/2人 参加受付/随時・先着 材料費/無料 	<h3>24 バランスゲームに挑戦! ロコモでバラミンゴ</h3> <p>1F 九州大学シリアスゲームプロジェクト</p> <ul style="list-style-type: none"> 対象年齢/3歳～ 体験時間/2分 定員(1回)/1人 参加受付/随時・先着 材料費/無料 	<h3>25 AR楽器「KAGURA」で体の動きを使った音楽を作ろう</h3> <p>1F SHIKUMI DESIGN</p> <ul style="list-style-type: none"> 対象年齢/小1～ 体験時間/1時間 定員(1回)/4人 実施時間/11:00～12:00 15:00～16:00 参加受付/入替・各回1時間前整理券配布 材料費/無料